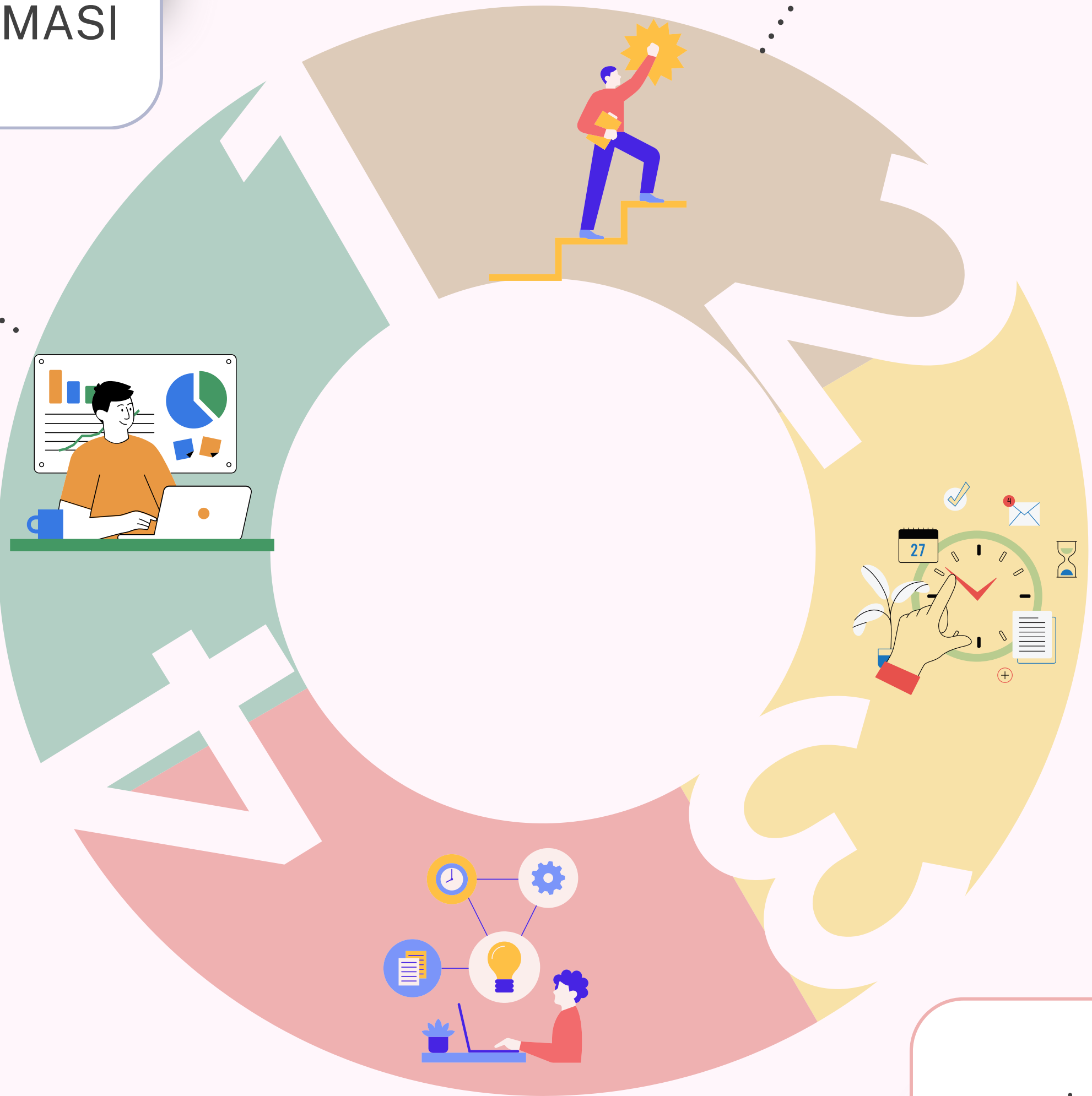


KURUMSAL RİSK YÖNETİMİ METODOLOJİSİ

RİSKLERİN
BELİRLENMESİ

RİSKLERİN
İZLENMESİ ve
RAPORLANMASI



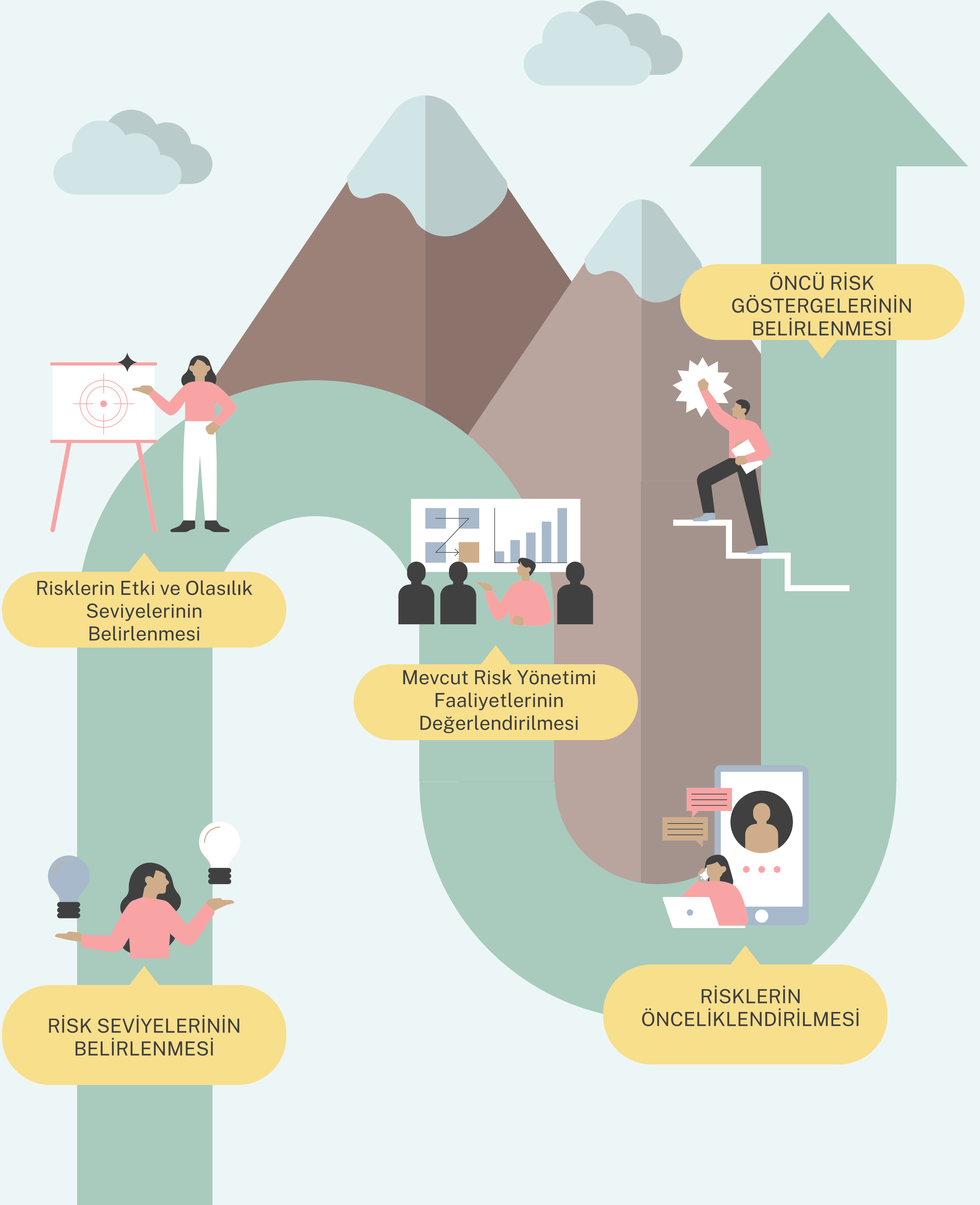
RİSKLERİN
DEĞERLENDİRİLMESİ

RİSKE YÖNELİK
ALINACAK
KARARLARIN
BELİRLENMESİ

RİSKLERİN BELİRLENMESİ



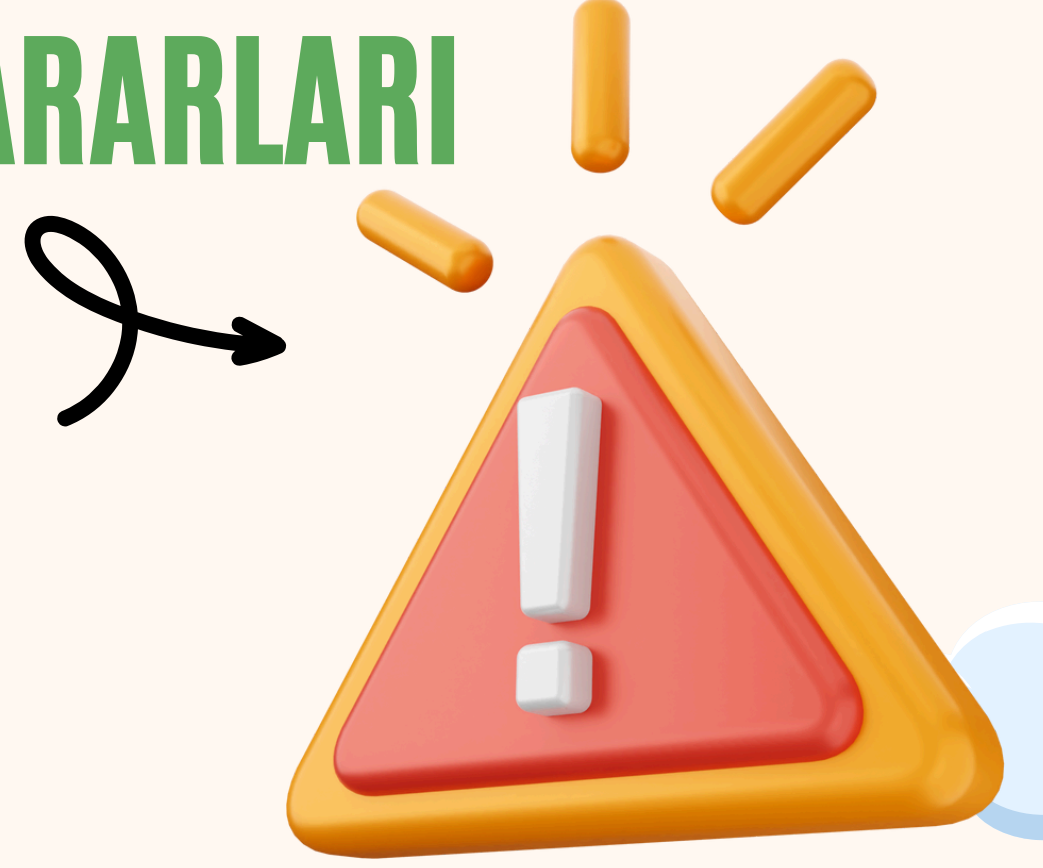
RİSKLERİN DEĞERLENDİRİLMESİ



RİSKE YÖNELİK ALINACAĞI KARARLARIN BELİRLENMESİ

1 RİSKE YÖNELİK ALINACAĞI KARARLARI ETKİLEYEN FAKTÖRLER

Fayda ve Maliyet
Değerlendirmesi
Risk İştahı ve Risk Önceliği
Yasal Düzenlemeler
Paydaş Beklentileri
Etki ve Olasılık Seviyeleri



2 RİSKLERİN KAYIT ALTINA ALINMASI

Kurumsal risk yönetimi yaklaşımında, idare tarafından stratejik amaç ve hedeflere ulaşılmasını etkileyebilecek riskler belirlenirken, değerlendirilirken, önceliklendirilirken ve risklere yönelik kararlar belirlenirken Risk Kayıt ve İlave Risk Yönetimi Faaliyeti Takip Formu (Ek-11) kullanılır.

Risk Kayıt ve İlave Risk Yönetimi Faaliyeti Takip Formu yılda en az 2 defa olmak üzere periyodik olarak gözden geçirilmeli ve gerektiğinde güncellenmelidir.

**RİSKLERİN İZLENMESİ VE
RAPORLANMASI**

RİSKLERİN İZLENMESİ

01

Risk İzleme Seviyeleri

1.1

Risk İzlemenin Kapsamı

1.2

RİSKLERİN RAPORLANMASI

02